

OpenID 登入 UI 與流程設計

簡冠庭 timdream
myID.tw / Daodin.tw

ICOS 2010

myID.tw / Daodin.tw



- an OpenID IdP
 - OpenID 1.0/2.0
 - SReg/AX support

(Mature)



- SNS website
 - Personal portal

(beta)

Usability?

- 易用性/優使性
 - Learnability: 使用者在第一次用就能學會的容易程度
 - Memorability: 經過一段時間之後再重新使用這 UI 還能熟練操作的容易程度
 - Efficiency: 使用者能用這個 UI 多快完成任務
 - Errors: 包括使用者有多容易出錯、錯誤有多嚴重、以及有多容易從錯誤中回復回來
 - Satisfaction: 使用者用這個 UI 時會覺得愉快的程度

(defined by Jakob Nielsen, translated by vgod)

Example!



只要有心，人人都能烹飪，但是 ...

直接提供輸入 OpenID 方塊

- 懶人直覺解法
- 「OpenID 是什麼, 可以吃嗎？」
- 奇怪, 怎麼登不進去:
 - [google] [登入]
 - [http://gfx.tw/myname] [登入]
 - [https://www.google.com/accounts/o8/id] [登入]

輔助選單

- 擴充性 (scalability)
 - 可不可以調整順序、增刪 OP ?
 - 放太少會...
 - 放太多會...
- 點選後的行為
 - 直接登入
 - 輔助輸入個人網址
 - OpenID: [http://[帳號].wordpress.com/] [登入]
 - WP.com ID: [] [登入]

選單實例

- 下拉選單
- 單選按鈕選單
- 按鈕選單
 - 提供「直接登入」的可能

整合舊帳號系統

- 別來亂了！
 - OpenID 登入框亂了舊登入的邏輯
 - 舊登入的邏輯亂了 OpenID 登入框
- 實作方式
 - 分離切換
 - 整合自動辨識 — Google 推薦的方法

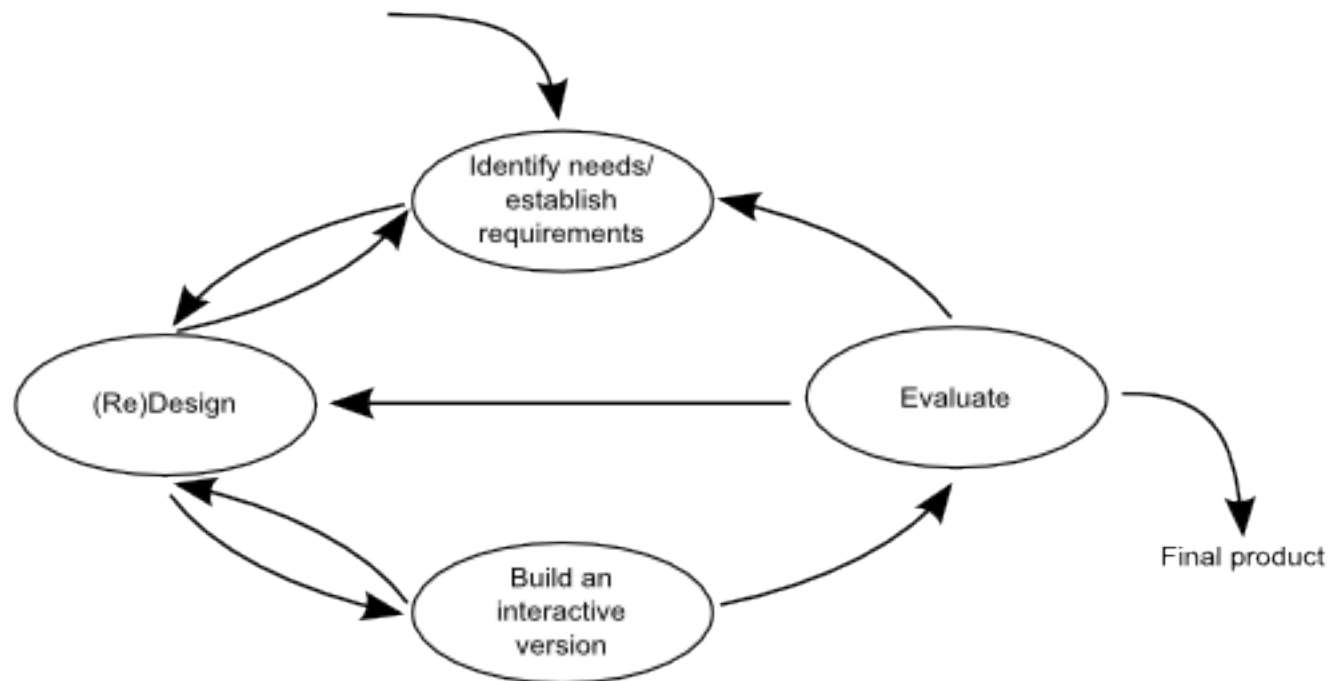
OpenID 登入流程

- 兩個以上的畫面是必要的(至少對第一次來說)
- 三種流程呈現方式
 - 互動登入
 - 普通大家熟知的登入方法
 - 「快速通關」
 - 偷偷測試能不能拿到認證
 - 需要使用者先行授權
 - 互動登入顯示於彈出視窗
 - 更清楚的留下 breadcrumb 讓使用者知道他在哪
- 混搭吧！

實例

結論

- Learn from examples (as all web developers did), but don't just copy from it ...
- novice user thinks **differently**
- **do** user testing



From “Interaction Design: beyond human-computer interaction” by Preece, Rogers, and Sharp. 2002.

本研究之經費由國科會計畫支持

數位典藏與學習之學術與社會應用推廣計畫－Daodin社會網路
服務系統

NSC99-2631-H001-029